

ASSOCIE	XXXXXX
Code BTK	
Mois	sept-12

TOTAL ENCOURS						
			%		%	
AR (TTC)	898 980 €		116 109 €	13%	79 454 €	9%
WIP (HT)	881 474 €	dont +60j	398 945 €	45%	206 679 €	23%
Total	1 780 463 €		515 054 €	29%	286 133 €	16%

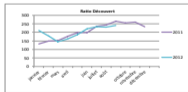
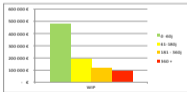
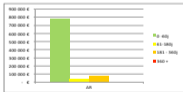
ACTIVITE

Associe en Euros	Mois Réel	2012	YTD	% de 2011	2012	Année	% 12 mois
Listing (k€, net)		2100		205%	1400		200%
Partner's involved hours (hours, net)	246	642		92%	1750		103%
Engagement hours (k€, net)		300		125%	1600		107%
Commercial exposure (k€, net)		750		92%	9000		103%
% de réalisation		82%		-	89%		-
Facturation (k€)	280	2160		-	-		-
Encaissement (k€)	250	1900		-	-		-

DPT en Euros	Mois Réel	2012	YTD	% de 2011	2012	Année	% 12 mois
Listing (k€, net)		2100		205%	1400		200%
Partner's involved hours (hours, net)	246	642		92%	1750		103%
Engagement hours (k€, net)		300		125%	1600		107%
Commercial exposure (k€, net)		750		92%	9000		103%
% de réalisation		82%		-	89%		-
Facturation (k€)	280	2160		-	-		-
Encaissement (k€)	250	1900		-	-		-

PERFORMANCE BFR

Ratios de découverte		
Ratio Facturation	Ratio Encaissement	Ratio Découvert
135,1 j	104,0 j	239,1 j



FOCUS ASSOCIE

Top 5 des Créances à facturer entre 61 et 90 jours (WIP)	
SOCIETE A	45 918 €
SOCIETE B	45 421 €
SOCIETE C	30 120 €
SOCIETE D	18 273 €
MONSIEUR X	17 178 €

Top 5 des Créances à recouvrer entre 91 et 180 jours (AR)	
MADAME Z	46 112 €
SOCIETE E	33 543 €

Dossiers sensibles *	
MADAME Z	47 565 € WIP
SOCIETE F	11 723 € WIP
SOCIETE G	5 578 € WIP
MONSIEUR Y	3 888 € WIP
SOCIETE H	3 500 € WIP

* Top 5 des créances à facturer ou recouvrer à plus d'un an